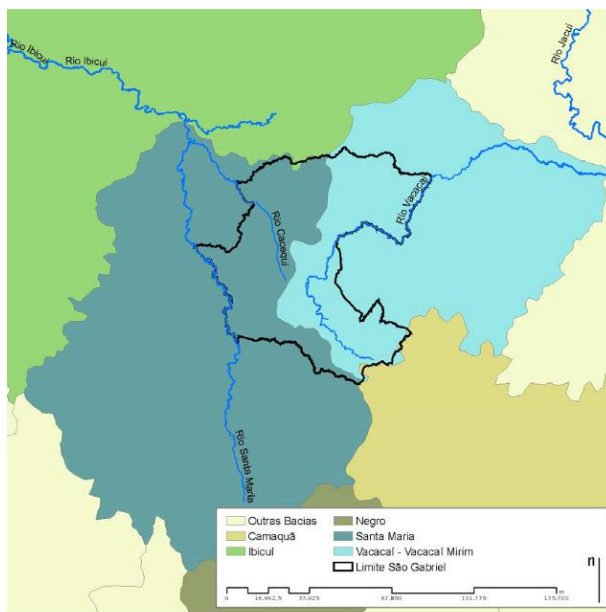


De acordo com a Portaria 2914/11, do Ministério da Saúde, a São Gabriel Saneamento realiza monitoramento desde o seu ponto de captação até a rede de distribuição. Mensalmente são avaliados em torno de 60 pontos variáveis distribuídos em todas as regiões da cidade, num total de mais de 300 pontos. A seguir são apresentados os resultados das análises realizadas no ano de 2015, exclusivamente na rede de distribuição no sistema de abastecimento do município. A ocorrência de resultados fora dos padrões não necessariamente representa risco à saúde, pois os resultados indicam a situação em um dado momento de um local específico. Pequenas variações podem ocorrer no processo de tratamento e distribuição de água sem que sua qualidade se torne inadequada ao consumo humano.

| Padrões de Potabilidade: | | |
|-----------------------------|-------------------------------|--|
| Parâmetros | Padrão | Significado dos Parâmetros |
| Cor | Máximo 15 u.C. | Quantidade de sólidos dissolvidos na água. |
| Turbidez | Máximo 5 NTU | Quantidade de sólidos em suspensão na água |
| Cloro | > 0,2 e < 2,0 mg/L | Produto para garantir a desinfecção. |
| Flúor | < 0,6 e > 0,9 mg/L | Produto usado para evitar cáries. |
| Col. Totais | Ausência em 95% | Indica a presença de bactérias não prejudiciais à saúde. |
| Col. Termotolerantes | Ausência em 100% das amostras | Indicam a possibilidade de presença de micro-organismos patogênicos. |

Origem da Água Distribuída em São Gabriel

O território de São Gabriel está inserido nas bacias do Rio Vacacaí / Vacacaí-Mirim e do Rio Santa Maria, sendo que a bacia do Rio Vacacaí encerra cerca de 60% do território de São Gabriel, incluindo a totalidade da região da sede municipal.



Resumo Anual da Qualidade de Água Distribuição

| SÃO GABRIEL SANEAMENTO | | | | | | | | | | | | | | | | | | | | | | | | |
|---|---------|----|-----------|----|-------|----|-------|----|-------|----|-------|----|-------|----|--------|----|----------|----|---------|----|----------|----|----------|----|
| CONTROLE DE QUALIDADE DE ÁGUA DA REDE DE DISTRIBUIÇÃO | | | | | | | | | | | | | | | | | | | | | | | | |
| Mês | Janeiro | | Fevereiro | | Março | | Abril | | Maio | | Junho | | Julho | | Agosto | | Setembro | | Outubro | | Novembro | | Dezembro | |
| Parâmetro | E= 58 | | E= 58 | | E= 58 | | E= 58 | | E= 58 | | E= 58 | | E= 58 | | E= 58 | | E= 58 | | E= 58 | | E= 58 | | E= 58 | |
| | R | C | R | C | R | C | R | C | R | C | R | C | R | C | R | C | R | C | R | C | R | C | R | C |
| Turbidez | 61 | 61 | 63 | 63 | 60 | 60 | 60 | 60 | 60 | 60 | 60 | 60 | 60 | 60 | 60 | 60 | 61 | 61 | 60 | 60 | 60 | 60 | 60 | 60 |
| Cor | 61 | 61 | 63 | 63 | 60 | 60 | 60 | 60 | 60 | 60 | 60 | 60 | 60 | 60 | 60 | 60 | 61 | 61 | 60 | 60 | 60 | 60 | 60 | 60 |
| Cloro | 61 | 61 | 63 | 63 | 60 | 60 | 60 | 60 | 60 | 60 | 60 | 60 | 60 | 60 | 60 | 60 | 61 | 61 | 60 | 60 | 60 | 60 | 60 | 60 |
| Fúor | 61 | 59 | 63 | 60 | 60 | 57 | 60 | 60 | 60 | 60 | 60 | 59 | 60 | 59 | 60 | 60 | 61 | 61 | 60 | 60 | 60 | 60 | 60 | 56 |
| Colif. Totais | 61 | 61 | 63 | 63 | 60 | 60 | 60 | 60 | 60 | 60 | 60 | 60 | 60 | 60 | 60 | 60 | 61 | 61 | 60 | 60 | 60 | 60 | 60 | 60 |
| Colif. Termot. | 61 | 61 | 63 | 63 | 60 | 60 | 60 | 60 | 60 | 60 | 60 | 60 | 60 | 60 | 60 | 60 | 61 | 61 | 60 | 60 | 60 | 60 | 60 | 60 |

Legenda: E= número mínimo de amostras exigidas; R= número mínimo de amostras realizadas; C= número de amostras em conformidade com a Portaria 2914/11 do Ministério da Saúde

| SÃO GABRIEL SANEAMENTO | | | | | | | | | | | | | |
|---|--------------------|---------|-----------|---------|---------|---------|---------|---------|---------|----------|---------|----------|----------|
| CONTROLE DE QUALIDADE DE ÁGUA DA REDE DE DISTRIBUIÇÃO | | | | | | | | | | | | | |
| Média Mensal dos Parâmetros Analisados | | | | | | | | | | | | | |
| Mês | Portaria | Janeiro | Fevereiro | Março | Abril | Maio | Junho | Julho | Agosto | Setembro | Outubro | Novembro | Dezembro |
| Turbidez | < 5 NTU | 0,61 | 0,54 | 0,53 | 0,48 | 0,50 | 0,51 | 0,57 | 0,52 | 0,55 | 0,55 | 0,55 | 0,58 |
| pH | > 6 e < 9,5 | 6,91 | 6,76 | 6,69 | 6,75 | 6,71 | 6,62 | 6,66 | 6,58 | 6,54 | 6,58 | 6,61 | 6,61 |
| Cor | < 15 U.H | < 5 u.H | < 5 u.H | < 5 u.H | < 5 u.H | < 5 u.H | < 5 u.H | < 5 u.H | < 5 u.H | < 5 u.H | < 5 u.H | < 5 u.H | < 5 u.H |
| Cloro | ≥ 0,2 e ≤ 2,0 mg/L | 1,26 | 1,32 | 1,25 | 1,32 | 1,26 | 1,26 | 1,41 | 1,28 | 1,13 | 1,18 | 1,3 | 1,29 |
| Fúor | ≥ 0,6 e ≤ 0,9 mg/L | 0,76 | 0,73 | 0,76 | 0,76 | 0,77 | 0,72 | 0,74 | 0,73 | 0,72 | 0,71 | 0,76 | 0,73 |
| Colif. Totais | Ausente | Ausente | Ausente | Ausente | Ausente | Ausente | Ausente | Ausente | Ausente | Ausente | Ausente | Ausente | Ausente |
| Colif. Termot. | Ausente | Ausente | Ausente | Ausente | Ausente | Ausente | Ausente | Ausente | Ausente | Ausente | Ausente | Ausente | Ausente |

Legenda: Portaria- Valores Máximos e Mínimos de Acordo com a Portaria do Ministério da Saúde 2914/11.

Este relatório anual atende às seguintes legislações:

- **Decreto Presidencial 5.440**, de 4/5/2005, que dispõe sobre adivulgação das informações sobre a qualidade da água distribuída para consumo humano.

- **Lei 8.078**, de 11/9/1990, que dispõe sobre o Código de Proteção e Defesa do Consumidor, conforme:

Artigo 6º – São direitos básicos do consumidor:

III – A informação adequada e clara sobre os diferentes produtos e serviços, com especificação correta de quantidade, características, composição, qualidade e preço, bem como sobre os riscos que apresentem.

Artigo 31º - A oferta e a apresentação de produtos ou serviços devem assegurar informações corretas, claras, precisas, ostensivas e em língua portuguesa, sobre características, qualidade, quantidade, composição, preço, garantia, prazos de validade e origem, entre outros dados, bem como sobre os riscos que apresentem à saúde e à segurança dos consumidores.

Portaria 2914/2011 do Ministério da Saúde – dentre as obrigações dos responsáveis pela operação do sistema de abastecimento de água, destacam-se as seguintes ações:

- Gestão dos recursos hídricos e proteção dos mananciais;
- Avaliação sistemática dos sistemas de abastecimento de água;
- Monitoramento da qualidade de água;
- Manutenção de registros e fornecimento de informações periódicas às autoridades de saúde pública a respeito da qualidade da água.



RELATÓRIO ANUAL DA QUALIDADE DA ÁGUA 2015

Denominação do Responsável pelo Abastecimento de Água

São Gabriel Saneamento S/A

Endereço: Coronel Soares, 41

CEP: 97300-000

Serviço de Atendimento ao Consumidor: 0800 642 3000/ (55)3232-2886

Responsável Legal pela Empresa: Luiz Antonio Bertazzo

Site: www.sgssa.com.br

Órgão responsável pela vigilância da qualidade da água

Secretaria de Saúde

Unidade de Vigilância em Saúde

Endereço: Rua Barão do Cambay- Centro – São Gabriel - RS

Telefone (55)3232-2252

AGESG- Agência Municipal de Regulação dos Serviços Públicos Delegados São Gabriel- RS

Rua: Tristão Pinto, 211- sala 03

Telefone: (55) 3232-0073e-mail: agesgsaogabriel@gmail.com